



CENTRE VALCOLINE

Le Collet d'Allevard - Isère





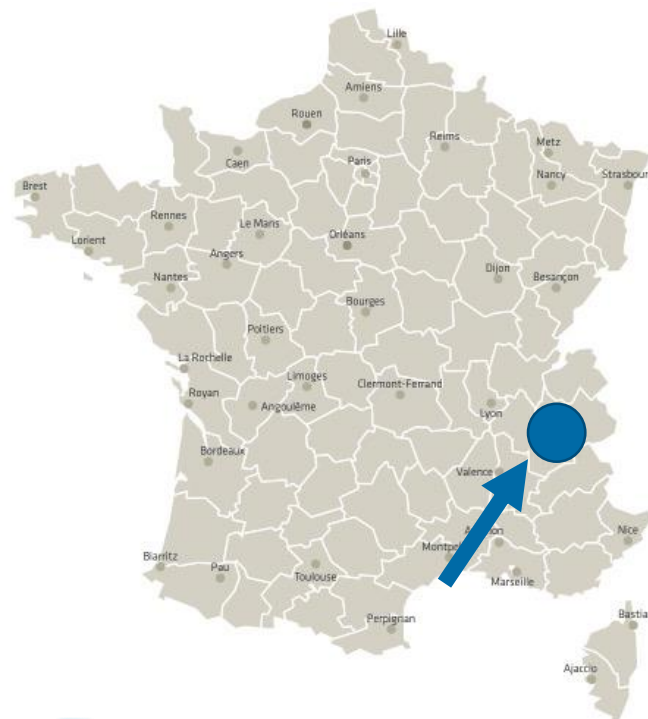
/ Sommaire

Situation et implantation.....	3
Hébergement.....	5
Salles d'activités.....	7
Thèmes d'activités.....	8
Restauration.....	10
Menu.....	11
Plan du centre	12
Informations complémentaires.....	15
Labels et démarche qualité du centre.....	16
Photos	17

La situation et l'implantation

Le Centre de Montagne Valcoline est idéalement situé à 1450 mètres d'altitude au pied des pistes en station de ski au Collet d'Allevard, sur le massif de Belledonne en Isère. A 45 mn de Grenoble et de Chambéry et à 20mn d'Allevard, bourg Thermal.

La station de ski Du Collet d'Allevard est une station familiale particulièrement adaptée aux groupes et aux scolaires en toute saison.



Les +

Un centre permanent au pied des pistes en centre station

Une station Familiale dynamique

Des activités toute l'année et en toute saison

DISTANCES

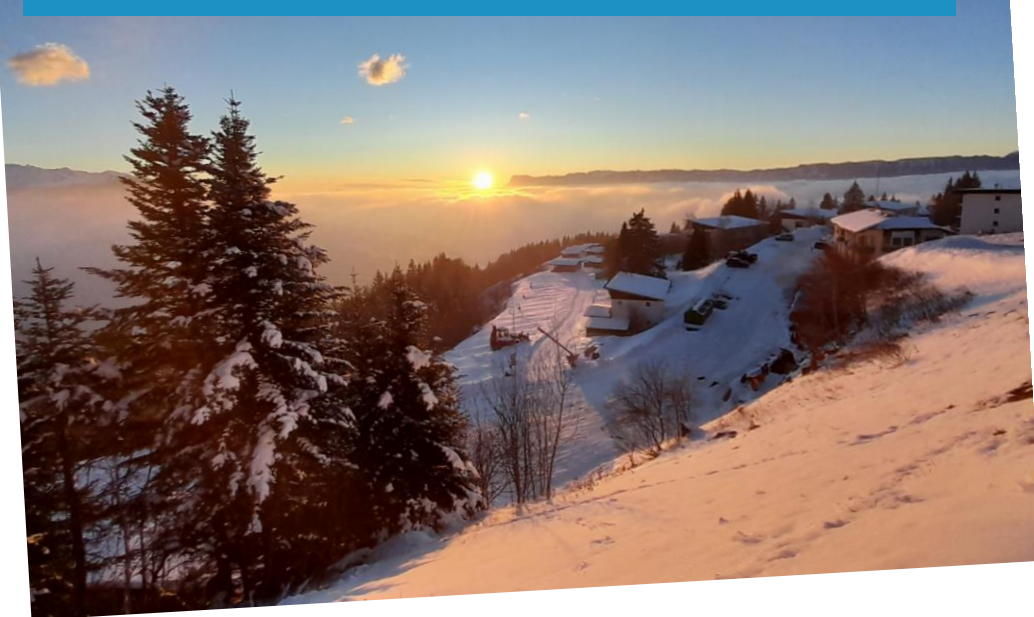
- A 48 km de Grenoble et de Chambéry
- A 147 km de Lyon, à 557km de Paris, à 288km de Dijon

ACCÈS

- Accès par la route : autoroute A41 de Grenoble (sortie Goncelin) ou Chambéry (sortie Pontcharra) Accès train : Gare SNCF de Grenoble ou de Chambéry, puis navette autocar



Mer de nuages et vue sur le massif de la Chartreuse



Des espaces naturels sensibles à préserver



Les départs de randonnée au printemps



Une vue d'une partie du domaine skiable en hiver



L'hébergement

Le centre propose 30 chambres de 4 à 6 lits réparties sur 5 étages. Elles offrent une vue imprenable avec leur balcon privé et sont toutes équipées de sanitaires et de salles de bain. Tous les lits sont équipés de couettes et disposent d'un casier-rangement pour y mettre ses affaires. Les lits sont faits à l'arrivée.

Capacité d'accueil	145 lits
Nbre d'enfants par chambre	4 à 6 lits
Rangement	Bac de rangement sous les lits
Nbre de niveaux	7 étages
Chambres d'adultes	2 par étage au même étage que les enfants
Localisation des sanitaires	Dans les chambres
Nbre de douches	1 pour 6
Nbre de lavabos	2 pour 6
Nbres de WC	1 pour 6



Une douche



Une chambre d'enfants

Les salles d'activités

Les espaces de vie, chambres, salles de restauration ou d'activités, sont agencés et équipés afin d'offrir une qualité optimale.

Nombre 5 Salles

Destination Salles de classe ou d'activités équipées de tableaux blancs

Surface Salles de classe de 25 à 35 élèves de 35 à 80m² (Espaces modulables avec une cloison amovible)

Autres équipements

- Une Bibliothèque
- Une Infirmerie
- Un espace convivial avec Baby-foot
- Une salle ping-pong
- Un jardin privatif clôturé
- Un garage local à ski
- Un hall d'accueil

- Une sonorisation de qualité
- Un vidéo projecteur
- Un ascenseur



L'espace convivial



Une salle de Classe

Des thèmes d'activités variés

Nos Activités de l'hiver:

Ski de piste

Randonnée en raquette à neige, biathlon pédestre

Chien de traîneau

Luge, jeux de neige, construction d'igloos

Lecture de paysage

Visite de ferme, écomusée

Nos Activités du printemps, de l'été, de l'automne :

Vtt, escalade, accrobranche, tir à l'arc, biathlon pédestre

Randonnée découverte du milieu montagnard

Initiation à l'orientation, course d'orientation

Développement durable et préservation de l'environnement

Découverte des chiens husky

Rallye photo, lecture de paysage, Land art

Astronomie, Cirque

Chaque projet est élaboré conjointement entre l'enseignant et le responsable du centre.

Consultez-nous pour en savoir plus sur les activités proposées.



Sortie avec un accompagnateur en montagne



Activité Vtt parcours d'initiation

La restauration

Les menus sont établis par le responsable du site et le cuisinier. Tous les repas font l'objet d'une attention particulière en proposant une cuisine familiale simple mais de qualité en utilisant un maximum de produits frais. Ils prennent en compte l'équilibre alimentaire et l'aspect nutritionnel. Une démarche de lutte contre le gaspillage alimentaire a été initiée afin de limiter l'impact environnemental.

Salles de restauration	Une grande salle à manger
Nombre de couverts	145 en deux services
Type de service	Plats servis à table
Préparation des repas	Cuisinier professionnel
Adaptation des menus	Oui, repas de substitution si allergie ou régime alimentaire
Repas à thème	Oui, possibilité de repas de spécialités montagnardes, pique-nique sur demande
Circuits courts	Oui (au minimum 1 à 3 fois par semaine), 10% des produits issus de l'agriculture biologique ou locale
Petit déjeuner	En buffet et à table
Terrasse extérieure	Oui



La salle à manger

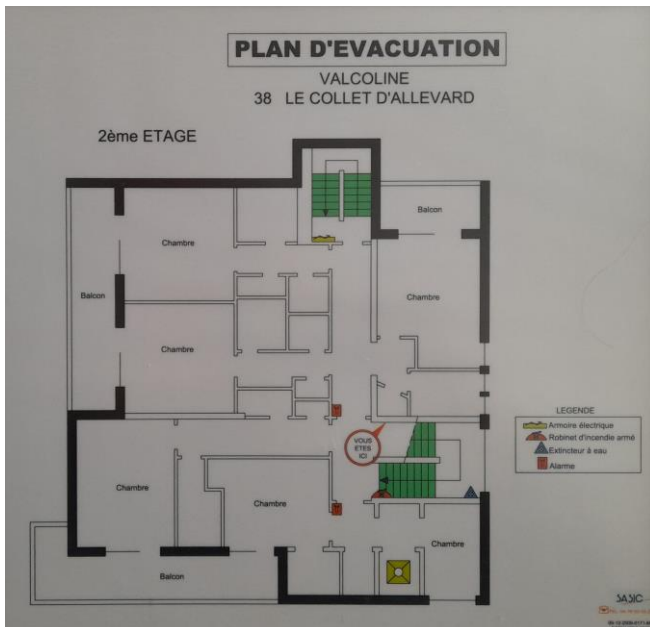
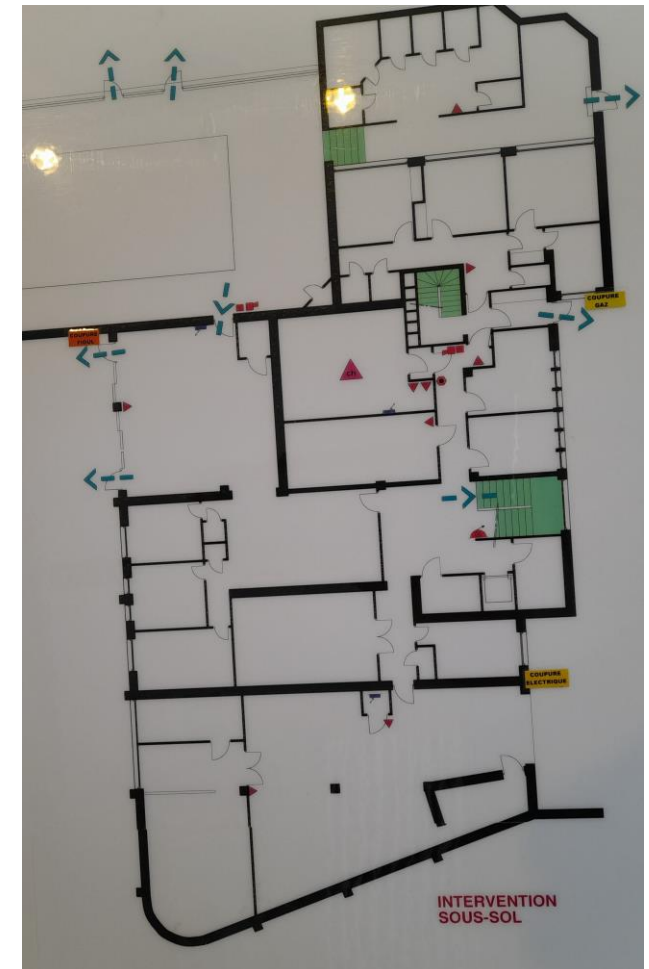
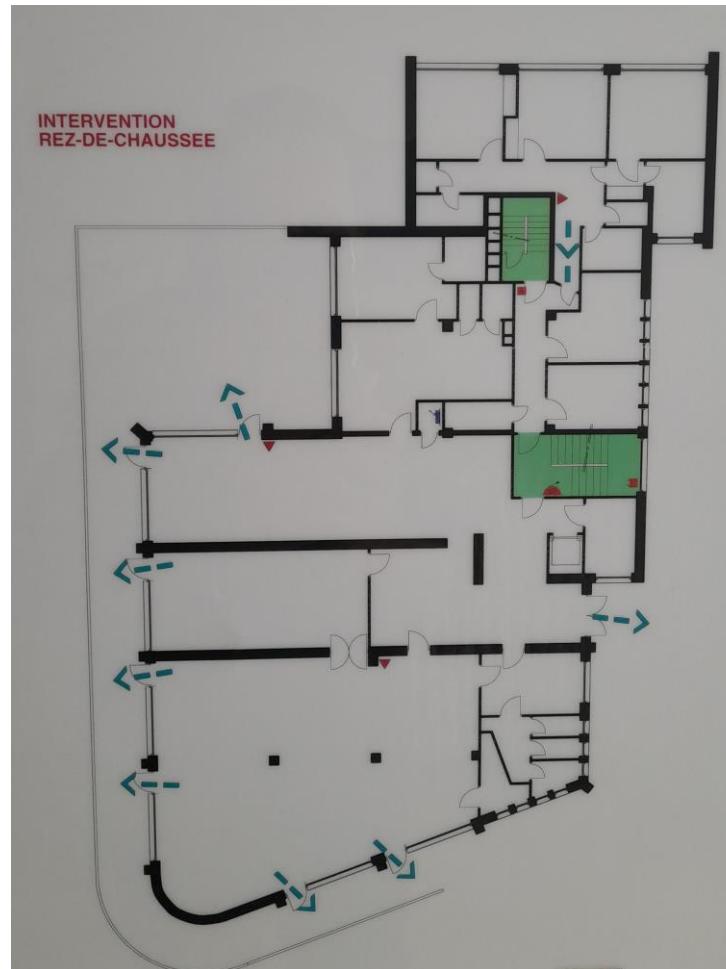
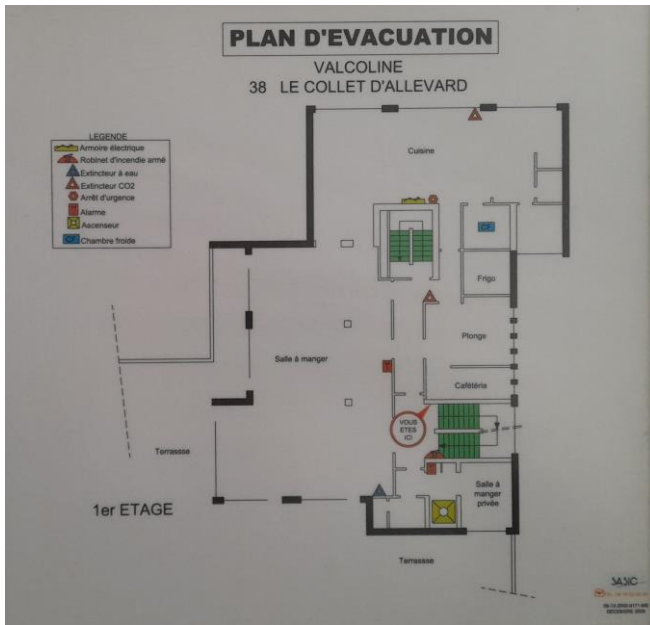


Une table d'enfants

Un exemple des menus proposés, ceux-ci varient selon les arrivages et la saison

	LUNDI	MARDI	MERCREDI	JEUDI	VENDREDI	SAMEDI	DIMANCHE
PETIT DÉJEUNER	Thé, chocolat, lait, pain frais, beurre, confiture, miel, fruits, jus de fruits, céréales, compote, fromage blanc, brioche						
Entrée	Salade de tomates, Feta, basilic	Chou rouge, maïs, olives	Pamplemousse	Melon	Chou rouge, maïs, olives	Concombres crème ciboulette	Carpaccio de betterave, céleri rave
Plat	Escalope de dinde Savoyarde & Haricots verts	Cordon bleu & Gratin de chou-fleur	Merguez & Semoule légumes couscous	Dos de cabillaud Sauce au beurre & citron Riz aux légumes	Cuisse de poulet grillée aux herbes & Petits pois	Risotto aux champignons	Saumon grillé & Boulgour, courgettes sautées
Dessert	Fromage et fruits de saison	Yaourt et fruits de saison	Fromage et fruits de saison	Yaourt et fruits de saison	Fromage et fruits de saison	Yaourt et fruits de saison	Fromage et fruits de saison
GOÛTER	Compote gourde & madeleine	Pain & pâte de fruits	Crêpe chocolat	Banane	Pain au lait + Barre de chocolat	Barre Bretonne	Beignet au chocolat
Entrée	Salade verte	Salade verte	Soupe de légumes	Salade verte, noix, oignons roses	Feuilleté au fromage	Soupe de légumes	Salade verte
Plat	Omelette campagnarde aux pommes de terre	Spaghettis Bolognaise	Pizza & salade composée	Tartiflette	Bœuf Bourguignon & coquillettes	Diot & Lentilles	Hachis parmentier
Dessert	Fromage blanc aux myrtilles	Eclair chocolat	Glace	Salade de fruits	Île flottante	Fromage blanc	Compote de pomme

Les plans du centre



Informations complémentaires

ADRESSE ET CONTACT

Responsable établissement Marc DESJEUNES

Adresse Centre Valcoline Pep42
Place Marcel Dumas
Le Collet d'Allevard
38580 Allevard

Téléphone 04-76-97-56-13

Mail valcoline@lespep42.org

Site web <http://partiretdecouvrir.fr/>

INFORMATIONS ADMINISTRATIVES

Numéros d'agrément DDCCS Oui

Agréments EN Oui

Agréments PMI Non

Commission de sécurité 17/03/2022

Commission sanitaire (DSV)

SÉCURITÉ ET LOGISTIQUE

Mesures de sécurité sur le Centre Alarme et détecteurs incendie. Centre fermé à clé le soir. Responsable du centre habite sur place, joignable 24h/24h.

Véhicule du Centre Oui dont 1 minibus

Compagnie de transport partenaire Europe autocar Anselmino
Notre partenaire depuis 40 ans

Hôtel le plus proche Hôtel des Alpes (12km),
38580 Allevard

✚ SERVICES DE SOIN ET DE SANTÉ À PROXIMITÉ

Médecin Cabinet médical des Dr Lunardi, Lecomte,
Segret et Cuissot
2 rue Flumet 38580 Allevard

Cabinet d'infirmier Cabinet d'infirmier
8 place du temple 38580 Allevard

Pharmacie PHARMACIE des Thermes
2 rue Flumet 38580 Allevard

Hôpital / Clinique Chu de la Tronche (Grenoble) ou Médipôle
(Chambéry)

Labels et démarche qualité du centre

Le label Clef verte distingue les hébergements touristiques (hôtels, campings, gîtes, chambres d'hôtes, résidences de tourisme...) et les restaurants engagés dans une démarche environnementale performante, continue et dynamique.

Les critères d'attribution du label concernent aussi bien la réduction de l'impact de l'activité sur l'environnement (gestion de l'eau, de l'énergie et des déchets, achats responsables, qualité du cadre de vie) que l'éducation au développement durable (gestion environnementale raisonnée, implication des collaborateurs, sensibilisation des clients).



Quelques exemples d'aménagements et d'actions menés par le centre:

Gestion des déchets, de l'eau et de l'énergie : Mise en place de containers à tri, utilisation d'Eco-cups, création d'une station de compost pour les déchets provenant de la cuisine, installation de réducteurs de débit d'eau dans les salles de bain, changement de l'ensemble des ampoules par des ampoules LED ou à Faible Consommation. C'est également la réduction des produits polluants, la mise en place de centrales de dilution des produits de nettoyage écologique.

La sensibilisation de la clientèle à l'environnement : Prévention sur la protection de la nature en partenariat avec le bureau montagne d'Allevard (Sentier découverte, excursions découvertes et sensibilisations), affichages permanents sur la protection de la nature et le développement durable, création de cabanes à oiseaux dans le jardin, création d'un espace de documentation dédié en bibliothèque...



Quelques images de nos séjours



Ski de piste au Collet d'Allevard



Sortie raquette à neige



Jeux de neige et bonhomme de neige



Goûter trappeur au chalet des Mouilles



Construction d'igloos

Quelques images de nos séjours



Accrobranche au Collet d'Allevard



Initiation au Vtt de Montagne



Randonnée sur les alpages



A la découverte des chiens Husky



Activité astronomie : construction de la maquette du système solaire